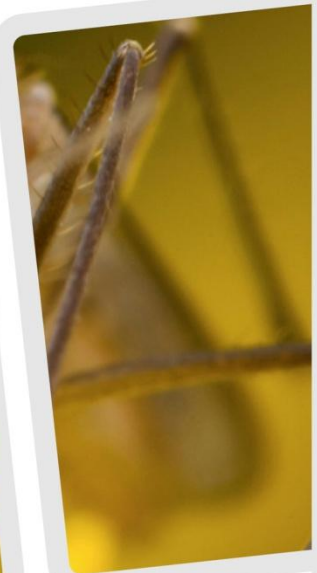




Contrôle des insectes piqueurs à Saint-Donat en 2015

Rapport mensuel
Activités au 16 août



Contrôle des insectes piqueurs à Saint-Donat

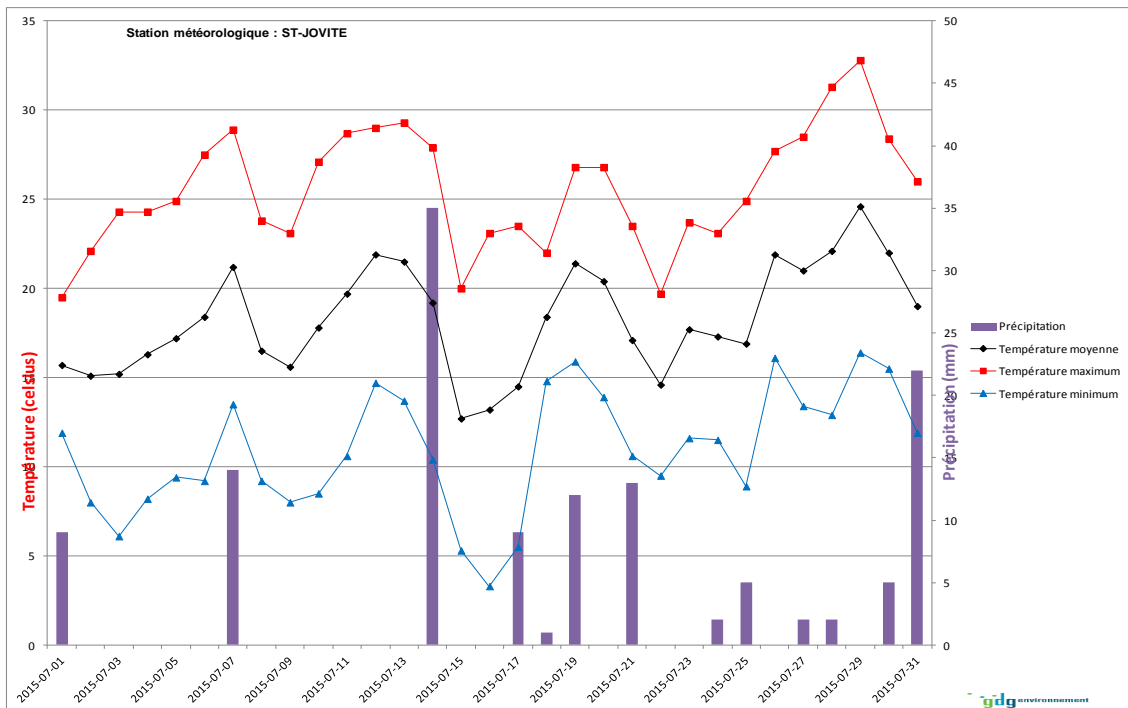
Introduction

Les travaux consistent à effectuer le contrôle des larves de moustiques et des mouches noires à l'aide de larvicide biologique pour la période allant de la fonte des neiges jusqu'au 15 septembre, afin d'offrir une réduction de la nuisance de 80%.

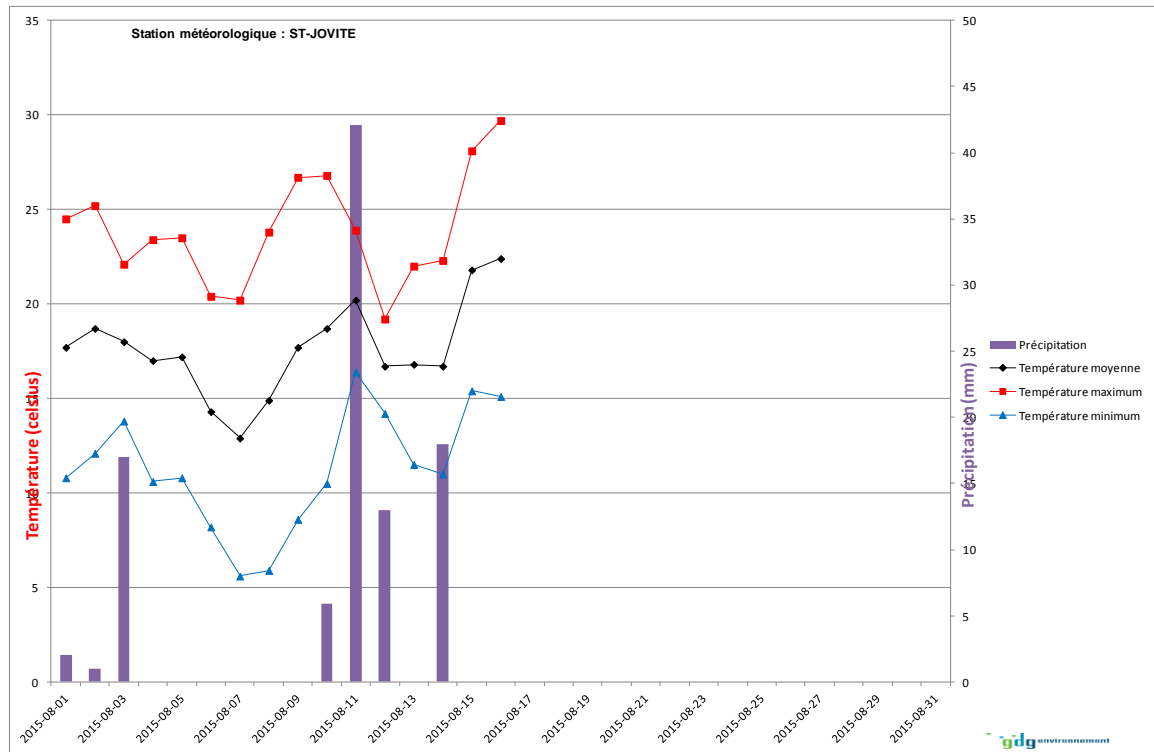
Nouvelles et faits saillants

- Le cinquième traitement s'est déroulé du 30 juin au 8 juillet.
- Le sixième traitement a été réalisé du 14 juillet au 21 juillet.
- Le septième traitement a débuté le 28 juillet et a été complété le 3 août.
- Le huitième traitement est actuellement en cours.
- Côté météo : Entre le 9 juillet et le 16 août, la température a oscillé entre 3,3 degrés Celsius et 32,8 degrés Celsius en moyenne selon les données de la station météorologique de Saint-Jovite. Les graphiques montrent les précipitations et températures journalières.

Graphique 1. Précipitations et températures journalières du mois de juillet.



Graphique 2. Précipitations et températures journalières du mois d'août.



Résultats

Avancement des traitements

Sept traitements complets ont eu lieu depuis le début du mandat. Un huitième est présentement en cours. Les prospections après traitement ont montré une mortalité larvaire de 100%.

Tests de nuisance

Dix séries de tests de nuisance ont été effectuées jusqu'à présent. On y constate une moyenne de capture de **111 insectes piqueurs** en zone protégée comparativement à **624 insectes piqueurs** en zone non protégée.

Tableau 1. Résultats des tests de nuisance

Date	Heure	Zone protégée	Nbre IP*	Heure	Zone non protégée	Nbre IP*	Efficacité
04-06-2015	18:30	56, chemin Mont la Réserve	25	18:10	Ruisseau Beaulieu	1757	98.6%
	17:15	Chemin Réjean Lavoie	10	18:10	Ruisseau Beaulieu	1757	99.4%
	19:15	Décharge Lac Pimbina	625	18:10	Ruisseau Beaulieu	1757	64.4%
	17:56	Décharge Lac Rochemaure	179	18:10	Ruisseau Beaulieu	1757	89.8%
	17:30	Lac Tire, Chemin Linda	109	18:10	Ruisseau Beaulieu	1757	93.8%
	17:34	Décharge Lac Ouareau	101	18:10	Ruisseau Beaulieu	1757	94.3%
10-06-2015	17:40	Chemin Des Cascades	130	17:42	Ruisseau Beaulieu	1475	91.2%
	18:00	Lac de la Cuvette	217	17:42	Ruisseau Beaulieu	1475	85.3%
	18:40	Décharge Lac Pimbina	586	17:42	Ruisseau Beaulieu	1475	60.3%
	17:15	596, rue Allard	90	17:42	Ruisseau Beaulieu	1475	93.9%
	18:30	Décharge Lac Baribeau	243	17:42	Ruisseau Beaulieu	1475	83.5%
17-06-2015	17:10	Chemin Réjean Lavoie	17	18:15	Ruisseau Beaulieu	995	98.3%
	18:20	Rond Point Carolus-Laurier	60	18:15	Ruisseau Beaulieu	995	94.0%
	17:45	Lac de la Cuvette	222	18:15	Ruisseau Beaulieu	995	77.7%
	17:30	Lac Tire, Chemin Linda	371	18:15	Ruisseau Beaulieu	995	62.7%
	19:15	Décharge Lac Pimbina	1342	18:15	Ruisseau Beaulieu	995	0.0%
	18:45	Sentier Intercentre	71	18:15	Ruisseau Beaulieu	995	92.9%
22-06-2015	17:46	Lac de la Cuvette	283	18:22	moyenne 1	604	53.1%
	17:00	271, Principale (terrain tennis)	10	18:22	moyenne 1	604	98.3%
	18:10	Décharge Lac Baribeau	50	18:22	moyenne 1	604	91.7%
	19:30	Décharge Lac Pimbina	283	18:22	moyenne 1	604	53.1%
	17:20	Décharge Lac Archambault	251	18:22	moyenne 1	604	58.4%
	17:25	Décharge Lac Ouareau	4	18:22	moyenne 1	604	99.3%
02-07-2015	19:25	596, rue Allard	31	18:15	Ruisseau Beaulieu	814	96.2%
	19:20	Décharge Lac Pimbina	303	18:15	Ruisseau Beaulieu	814	62.8%
	19:00	56, chemin Mont la Réserve	29	18:15	Ruisseau Beaulieu	814	96.4%
	17:55	Décharge Lac Ouareau	37	18:15	Ruisseau Beaulieu	814	95.5%
	18:25	Lac de la Cuvette	325	18:15	Ruisseau Beaulieu	814	60.1%
06-07-2015	17:25	Chemin Des Cascades	8	18:20	moyenne 2	266	97.0%
	17:05	Chemin Réjean Lavoie	0	18:20	moyenne 2	266	100.0%
	17:55	Décharge Lac Baribeau	8	18:20	moyenne 2	266	97.0%
	18:10	Décharge Lac Rochemaure	2	18:20	moyenne 2	266	99.2%
16-07-2015	17:22	596, rue Allard	3	18:16	Ruisseau Beaulieu	167	98.2%
	18:08	Rond Point Carolus-Laurier	1	18:16	Ruisseau Beaulieu	167	99.4%
	17:47	Chemin Hector-Bilodeau	25	18:16	Ruisseau Beaulieu	167	85.0%
	18:04	Lac de la Cuvette	10	18:16	Ruisseau Beaulieu	167	94.0%
	18:47	Décharge Lac Pimbina	29	18:16	Ruisseau Beaulieu	167	82.6%
	17:25	Lac Tire, Chemin Linda	11	18:16	Ruisseau Beaulieu	167	93.4%
20-07-2015	18:40	Décharge Lac Pimbina	13	17:58	Ruisseau Beaulieu	91	85.7%
	17:40	Décharge Lac Rochemaure	2	17:58	Ruisseau Beaulieu	91	97.8%
	18:50	Sentier Intercentre	3	17:58	Ruisseau Beaulieu	91	96.7%
	17:14	Décharge Lac Archambault	4	17:58	Ruisseau Beaulieu	91	95.6%
	18:05	Décharge Lac Baribeau	0	17:58	Ruisseau Beaulieu	91	100.0%
	19:30	Chemin Réjean Lavoie	10	17:58	Ruisseau Beaulieu	28	64.3%
29-07-2015	17:05	596, rue Allard	8	18:00	Ruisseau Beaulieu	28	71.4%
	17:20	Lac Tire, Chemin Linda	9	18:00	Ruisseau Beaulieu	28	67.9%
	17:50	Lac de la Cuvette	3	18:00	Ruisseau Beaulieu	28	89.3%
	18:15	Décharge Lac Ouareau	6	18:00	Ruisseau Beaulieu	28	78.6%
	18:40	Décharge Lac Pimbina	5	18:00	Ruisseau Beaulieu	28	82.1%
	18:55	Rond Point Carolus-Laurier	2	18:00	Ruisseau Beaulieu	28	92.9%
13-08-2015	17:15	Décharge Lac Archambault	12	18:21	Ruisseau Beaulieu	47	74.5%
	17:15	Chemin Réjean Lavoie	5	18:21	Ruisseau Beaulieu	47	89.4%
	17:35	Chemin Des Cascades	1	18:21	Ruisseau Beaulieu	47	97.9%
	17:38	Décharge Lac Pimbina	14	18:21	Ruisseau Beaulieu	47	70.2%
	18:00	Lac de la Cuvette	9	18:21	Ruisseau Beaulieu	47	80.9%
	18:35	56, chemin Mont la Réserve	2	18:21	Ruisseau Beaulieu	47	95.7%
Moyenne pour la saison:			111			624	84.3%

* La quantité d'insectes piqueurs capturés en 5 minutes

Moyenne 1 : Ruisseau Beaulieu (499 IP) et Route 28 Nord (710 IP)

Moyenne 2 : Ruisseau Beaulieu (251 IP) et Route 28 Nord (281 IP)

Communications

- Rappelons qu'en 2015, les appels des résidents sont reçus au 1.844.840.8700 ou par courriel à : infomoustique@gdg.ca. Les citoyens requérants sont contactés et rencontrés dans les 24h.

Demandes d'inspection/appeal des citoyens

Depuis le 8 juillet dernier, aucun appel n'a été reçu.

Réjean Bergevin, Ing.F. M.Sc.a
Responsable de contrat

